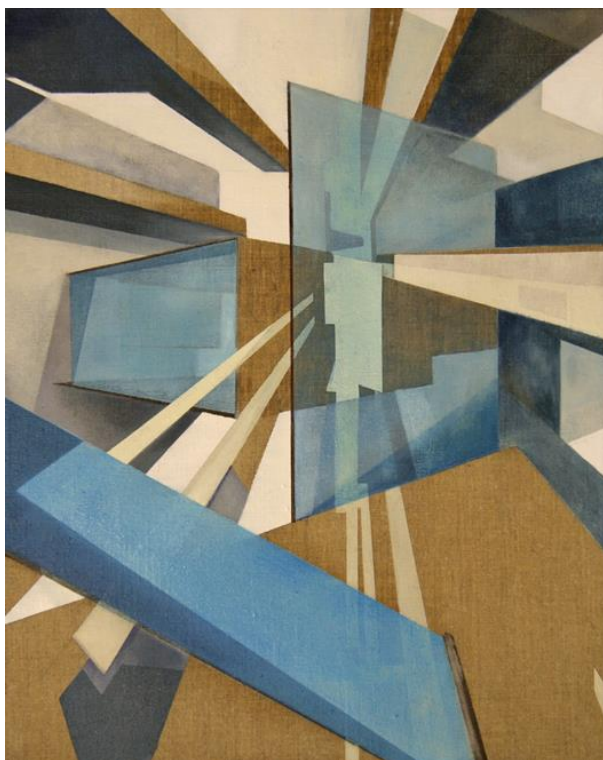


#ESTUDOEMCASA

BLOCO N.º 49

ANO(S)	10.º / 1.º Ano Formação	Desenho A
APRENDIZAGENS ESSENCIAIS	<ul style="list-style-type: none"> <li>Reconhecer a importância dos elementos estruturais da linguagem plástica (espaço e volume) na análise de imagens de diversa natureza e na elaboração de desenhos a partir de contextos reais observados, de imagens sugeridas e/ou de pontos de partida imaginados.</li> <li>Realizar estudos de formas naturais e/ou artificiais, mobilizando os elementos estruturais da linguagem plástica e suas inter-relações (espaço e volume).</li> </ul>	

### Espaço e Volume II: Sobreposição



Daniel Mullen, Hub, Sem data

#### Tarefas/ Atividades/ Desafios

##### 1. Espaço e Volume II: Sobreposição

Explorando diferentes técnicas e materiais atuantes, realiza vários desenhos de formas geométricas regulares e irregulares que se sobreponham e intersetem.

Através da alteração de elementos da gramática visual como a opacidade, transparência, valor, saturação, cambiantes e textura modela a profundidade do espaço alterando as características individuais das formas.