

#ESTUDOEMCASA

Bloco N.º 10

DISCIPLINA Português

ANO(S) 12.º

ÁREA(S) DE CONHECIMENTO
APRENDIZAGENS ESSENCIAIS/PERFIL DOS
ALUNOS

- **Leitura**

Interpretar o texto, com especificação do sentido global e da intencionalidade comunicativa.

Clarificar tema(s), subtemas, ideias principais, pontos de vista. Utilizar criteriosamente procedimentos adequados ao registo e tratamento da informação.

Expressar, com fundamentação, pontos de vista suscitados por leituras diversas.

- **Educação Literária**

Interpretar obras literárias portuguesas de diferentes autores e géneros, produzidas no século XX.

Contextualizar textos literários portugueses do século XX em função de grandes marcos históricos e culturais.

Mobilizar para a interpretação textual os conhecimentos adquiridos sobre os elementos constitutivos do texto poético e do texto narrativo.

Reconhecer valores culturais, éticos e estéticos manifestados nos textos.

Comparar textos de diferentes épocas em função dos temas, ideias, valores e marcos históricos e culturais.

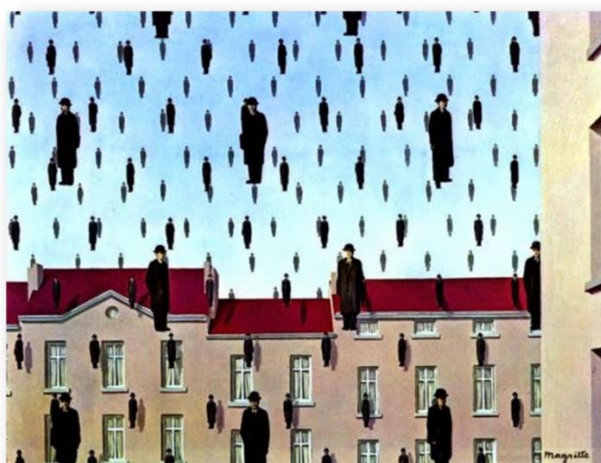
- **Escrita**

Escrever textos de opinião, apreciações críticas, exposições sobre um tema.

Planificar os textos a escrever, após pesquisa e seleção de informação relevante.

Redigir com desenvoltura, consistência, adequação e correção os textos planificados.

Bloco 9 - Apreciação crítica



Golconde, René Magritte – 1953

Desafios

Escrita

Num texto bem estruturado, com um mínimo de 200 e um máximo de 350 palavras, redige uma apreciação crítica da pintura *Golconde*, de René Magritte.

Podes seguir o seguinte plano:

Introdução (§1): identificação da pintura, do autor e de aspetos gerais da obra.

Desenvolvimento (§2, 3 e 4): descrição, análise e avaliação de aspetos como: as figuras, o cenário, a cor, o tema, a situação representada, etc.

Conclusão (§5): remate adequado ao desenvolvimento do texto.

Relembra – Apreciação crítica...

É um **género textual** de natureza informativa / expositiva, interpretativa e argumentativa, uma vez que visa **descrever** uma determinada realidade (com frequência de carácter cultural) e também **avaliá-la**, recorrendo a uma linguagem marcada pela **subjetividade** e por **expressões valorativas**.

Em termos de **estrutura**, integra a descrição sucinta do objeto apreciado e o comentário crítico sobre o mesmo, marcado por **juízos de valor** do seu autor.