

#ESTUDOEMCASA

BLOCO N.º 29

DISCIPLINA Estudo do meio e Cidadania

ANO(S) 3º e 4ºano

APRENDIZAGENS ESSENCIAIS

- Localizar, no planisfério ou no globo terrestre, as principais formas físicas da superfície da Terra (continentes, oceanos, cadeias montanhosas, rios, florestas, desertos). 3.º
 - Reconhecer alguns fenómenos naturais (sismos, vulcões, etc.) como manifestações da dinâmica e da estrutura interna da Terra e como agentes modificadores da paisagem.
 - Saber colocar questões, levantar hipóteses, fazer inferências, comprovar resultados e saber comunicá-los, reconhecendo como se constrói o conhecimento.
- Cidadania**
- Risco

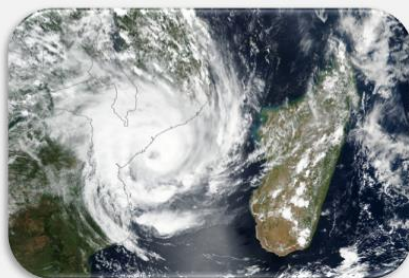
Terra, um planeta especial (3)

Tarefas/ Atividades/ Desafios

1. Responde à questão.

Por que outro nome é conhecida a Terra?

2. Liga corretamente as imagens capturadas a partir do espaço à legenda.



Incêndio

Vulcão

Tempestade

3. Responde à questão.

Há vulcões debaixo de água?

4. Assiste ao vídeo “Fuji ou Vesúvio?” dos Visiokids, disponível no *site* da RTP Ensina, e (com apoio e autorização de um adulto) constrói um estratovulcão.

5. Assinala com X a opção correta.

a) No interior da Terra a temperatura é...

___ ... extremamente elevada. ___ ... extremamente baixa.

b) Já foi possível ir ao centro da Terra?

___ Sim. ___ Não.

6. Assinala as afirmações com V (verdadeiro) ou F (falso).

___ O oceano é menos vasto do que os continentes.

___ O fundo do oceano é formado por placas rochosas.

___ Existem vulcões submarinos.

7. Selecciona a imagem que representa a erupção de um vulcão submarino.



8. Sublinha a resposta correta. Por que razão as pessoas vivem perto dos vulcões?

Porque a cinza e a lava tornam o solo fértil.

Porque é sempre possível detetar atempadamente uma erupção vulcânica.