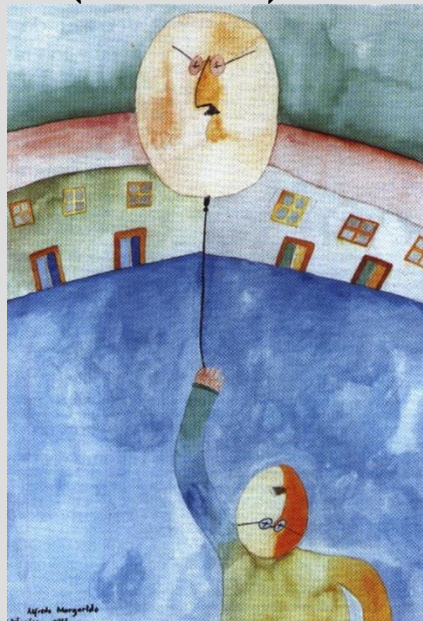


#ESTUDOEMCASA

BLOCO N.º 7		DISCIPLINA Português
ANO(S)	12.º	
APRENDIZAGENS ESSENCIAIS		<p><b>Leitura</b></p> <ul style="list-style-type: none"> <li>• Interpretar o texto, com especificação do sentido global e da intencionalidade comunicativa.</li> <li>• Clarificar tema(s), subtemas, ideias principais, pontos de vista.</li> <li>• Utilizar criteriosamente procedimentos adequados ao registo e tratamento da informação.</li> <li>• Exprimir, com fundamentação, pontos de vista suscitados por leituras diversas.</li> </ul> <p><b>Educação Literária</b></p> <ul style="list-style-type: none"> <li>• Interpretar obras literárias portuguesas de diferentes autores e géneros, produzidas no século XX.</li> <li>• Contextualizar textos literários portugueses do século XX em função de grandes marcos históricos e culturais.</li> <li>• Mobilizar para a interpretação textual os conhecimentos adquiridos sobre os elementos constitutivos do texto poético e do texto narrativo.</li> <li>• Reconhecer valores culturais, éticos e estéticos manifestados nos textos.</li> <li>• Comparar textos de diferentes épocas em função dos temas, ideias, valores e marcos históricos e culturais.</li> </ul> <p><b>Escrita</b></p> <ul style="list-style-type: none"> <li>• Escrever textos de opinião, apreciações críticas, exposições sobre um tema.</li> <li>• Planificar os textos a escrever, após pesquisa e seleção de informação relevante.</li> <li>• Redigir com desenvoltura, consistência, adequação e correção os textos planificados.</li> </ul>

Título/Tema(s) do Bloco

**Fernando Pessoa (ortónimo): Nostalgia da Infância**



*Brincadeira de criança,*  
Alfredo Margarido

## Tarefas/ Atividades/ Desafios

### Leitura e Escrita

#### Desafio - seleção e recolha de informação

Nos seus poemas, sempre rimados, Pessoa prefere em regra o verso curto, de número de sílabas par ou ímpar, e a concisão da quadra ou da quintilha; alia assim a leveza da forma à subtil densidade do pensamento. O carácter alado destes poemas postula ao mesmo tempo uma linguagem seleccionada mas simples, com vocábulos de cariz romântico ou simbolista mas um núcleo de palavras nuas e correntes que o poeta habilmente rejuvenesce e enche de sentido.

Jacinto do Prado Coelho, *Diversidade e Unidade em Fernando Pessoa*, Lisboa, Verbo, 1982, p.85

1. **Esquematiza, numa tabela, as características da poesia ortónima enunciadas neste excerto.**