

#ESTUDOEMCASA

BLOCO N.º 20

DISCIPLINA Matemática A

ANO(S) 10.º e 1.º

APRENDIZAGENS ESSENCIAIS

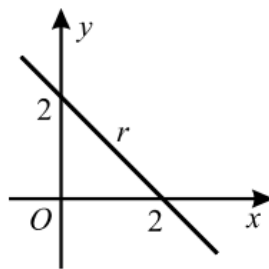
- Reconhecer, analisar e aplicar na resolução de problemas o paralelismo de retas e igualdade do declive;
- Reconhecer o significado e aplicar na resolução de problemas a equação vetorial de uma reta no plano e no espaço.

Título/Tema do Bloco

Cálculo vetorial: resolução de tarefas globais

Tarefas/ Atividades/ Desafios

1. Na figura, está representada, num referencial o.n. xOy , a reta r , que intersecta o eixo Ox no ponto de abscissa 2, e o eixo Oy no ponto de ordenada 2.



Qual das opções apresenta a equação reduzida da reta r ?

- (A) $y = 2x + 2$
- (B) $y = -2x + 2$
- (C) $y = -x + 2$
- (D) $y = x + 2$

Adaptado de Teste Intermédio de Matemática A - 10.º Ano, 2010

2. Num referencial o.n. xOy , as retas AB e r são paralelas.

O vetor \overrightarrow{AB} tem de coordenadas $(-2, m)$.

A reta r é definida pela condição $2x + 3y = 5$.

Qual das opções apresenta o valor de m ?

(A) $m = 3$

(B) $m = \frac{4}{3}$

(C) $m = 1$

(D) $m = -2$

Adaptado de *Dimensões 10, Santillana*